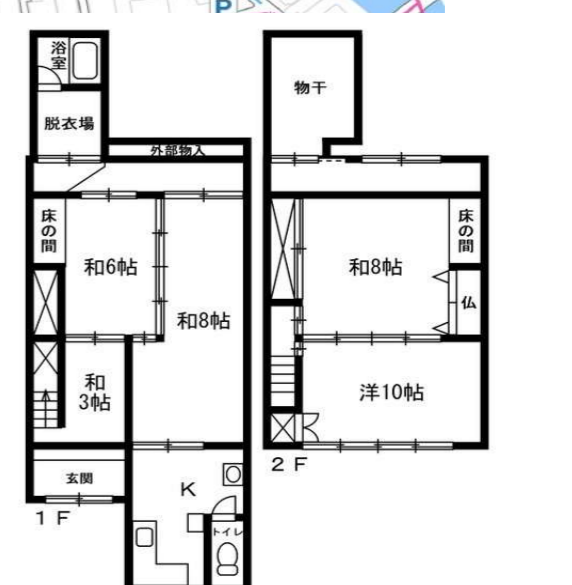
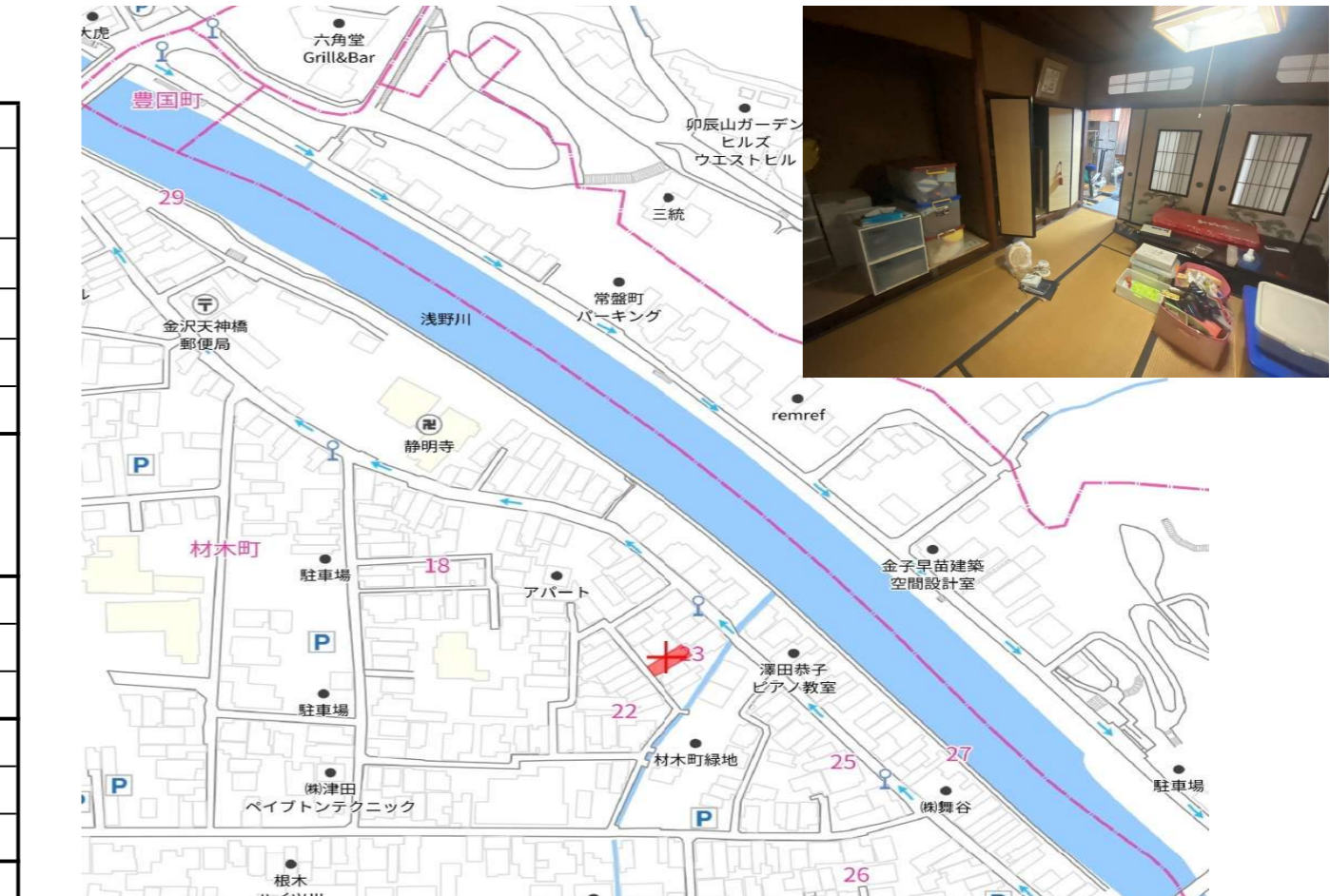


物件案内書 (土地/建物)

No

種 目	中古戸建て			現 況	建付地	物件状態	公開中		
価 格	370 万円			内消費税 万円	内負担金 万円				
所 在 地	金沢市材木町834番、833番2、835番				小学校	兼六			
					中学校	兼六			
建 物 名				都市計画	市街化区域				
所在地備考	23番地3			用途地域	第2種中高層住居専用地域				
最寄の交通機関	I R いしかわ鉄道 金沢 駅			最寄施設	クスリのアオキ暁店 より 600 m				
	バス停 材木町 下車 徒歩 1 分								
土 地	面 積	公簿 98.43 m ²	29.77 坪	土地権利	所有権				
	建/容 地 目	建ぺい率 60 %	容積率 200 %	契約残存期間					
道 路	一方路	方角	幅員	接道の長さ	公道私道	舗装	位置指定	私道負担面積	
		道路1	北	3.80 m	5.90 m	公道			m ²
		道路2		m	m				m ²
建 物 / 設 備	面 積	92.55 m ²	バルコニー	m ²	駐車台数	近隣に月極駐車場有り			
	建築年月	不明 (昭和35年頃)	建築確認 番号		電 気	有り	ガ ス	都市ガス	
	構 造	地上	階	地下	階	飲 水	公営	排 水	下水道
	間 取	5K	引込状況		エレベーター	基	冷 暖 房		
	間取内訳								
そ の 他	引渡日	即時			建物状況 調査	実施日	報告書		
	特 徴	境界明示して引渡し。材木町バス停徒歩1分、クスリのアオキ暁店まで徒歩8分、材木町緑地すぐそばの立地			リフォーム	内装	外装		
						年月	年月		
	備 考	集約都市関係区域：居住誘導区域・都市機能誘導区域、伝統環境保存区域：伝統的街並み区域 - 材木町・横山町地区、眺望景観形成区域：金沢城公園丑寅櫓跡 (中遠景) 兼六園眺望台 (中遠景) 土地でも販売中。							



(公社) 石川県宅地建物取引業協会会員、北陸不動産公正取引協議会加盟事業者

取 扱 店	(株) ARCO 〒920-0277 河北郡内灘町字千鳥台3丁目28 TEL 076-237-7144 FAX 076-237-7144	免 許 番 号	石川県知事 (1) 第4488号	報 酬 額	取 引 態 様	仲 介

広告の有効期限